

EN DE FR ES IT NL

PREPARING FOR THE FIRST USE

- Remove the top cover.
- Insert the SIM card and the optional microSD card into the corresponding card slots.
- Put back on the top cover by inserting it into the slot at the front and press the cover down until it clicks into place.
- To connect to any 3G or WiFi networks, it needs to be powered using the USB connector. It can be powered through several different power sources: Computer, USB Power Adapter, USB Battery Pack and others with USB connection.

CONNECTING TO INTERNET

Your XYFI is pre-configured with encryption to protect unauthorized access. The unique SSID (network name) and Pre-shared key (WiFi Password) are printed on the label underneath the bottom cover.

- Find the SSID (network name) in your list of available networks and click "Connect".
- You will be asked to fill in the WiFi password, and when this is done, you are connected to the internet.

CONNECT TO ADMINISTRATION PAGES

- Desktop: Open your Internet browser and write "XYFI/" in the address bar and press "Enter". Mobile (smartphone): Open your internet browser and write "XYFI/" in the address bar. If "XYFI/" does not send you to the mobile site, write "m.XYFI/" and press "Go".

8 The Log In page will open and you have to create/insert the username and password to enter the administration pages.

LED

- No Light - Not powered
- Red Solid - Power up
- Red/Blue/Green Flashing - Unregistered

- red/scanning
- Green Flashing - Registered 2G
 - Green Solid - Connected 2G
 - Blue Flashing - Registered 3G
 - Blue Solid - Connected 3G
 - Violet/Blue Flashing: Registered Roaming
 - Violet/Blue Solid: Connected Roaming
 - Blue Flashing (2 times) - WiFi only connection
 - Red Flashing (2 times) - WPS

SAFETY PRECAUTIONS

- Before using the wireless device, please read the safety precautions carefully so that you can use your wireless device correctly and safely.
- Do not expose your wireless device to extreme high or low temperatures.
- Do not expose your wireless device to water and moisture.
- Switch off your wireless device in aircrafts. This is to prevent interference with the aircraft control systems.
- Switch off your wireless device near high-precision electronic devices. The wireless device may affect the performance of such equipment (eg. implanted medical equipment).
- Do not use your wireless device in a potentially explosive atmosphere.
- Do not attempt to disassemble your wireless device or its accessories. Only qualified personnel are allowed to perform service.

VORBEREITUNGEN

- Entfernen Sie den oberen Deckel.
- Stecken Sie die SIM-Karte und die optionale microSD-Karte in die dafür vorgesehenen Plätze.
- Bringen Sie den oberen Deckel wieder an, indem Sie ihn in den Schlitz an der Vorderseite einsetzen und dann nach unten drücken, bis er einrastet.
- Für die Verbindung mit einem 3G- oder WiFi-Netz muss eine Stromversorgung über den USB-Anschluss hergestellt werden. Dafür können verschiedene Stromquellen genutzt werden: Computer, USB-Netzadapter, USB-Adapter für Zigarettenzünder, USB-Akku pack und andere Geräte mit USB-Anschluss.

HERSTELLEN EINER VERBINDUNG ZUM INTERNET

Auf Ihrem vorkonfigurierten XYFI ist die Verschlüsselung eingerichtet, um den unbefugten Zugriff zu verhindern. Die eindeutige SSID (Netzwerkname) und der PreShared Key (WiFi-Kennwort) sind auf dem Etikett auf der Innenseite des unteren Deckels aufgedruckt.

- Suchen Sie die SSID (Netzwerkname) in der Liste der verfügbaren Netzwerke und klicken Sie auf "Verbinden".

CONNECT TO ADMINISTRATION PAGES

- Desktop: Öffnen Sie Ihren Internet-Browser, tragen Sie in der Adressleiste "XYFI/" ein und drücken Sie dann die Eingabetaste. Mobiltelefon (Smartphone): Öffnen Sie Ihren Internet-Browser und tragen Sie in der Adressleiste "XYFI/" ein. Wenn Sie die Adresse "XYFI/" nicht auf die mobile Seite führt, tragen Sie "m.XYFI/" ein und drücken dann auf "OK".

LED

- No Light - Not powered
- Red Solid - Power up
- Red/Blue/Green Flashing - Unregistered

- 8 Die Anmeldeseite wird geöffnet. Hier müssen Sie einen Benutzernamen und das dazugehörige Kennwort eingeben/ erstellen, um auf die Administrationsseiten zu gelangen.

LED

- Aus - Stromversorgung ausgeschaltet
- Rot - Einschalten
- Rot/Blau/Grün blinkend - Nicht registriert/Scanvorgang
- Grün blinkend - Registrierung im 2G-Netz
- Grün - Verbunden mit 2G-Netz
- Blau blinkend - Registrierung im 3G-Netz
- Blau - Verbunden mit 3G-Netz
- Violett/Blau blinkend: Registrierung Roaming
- Violett/Blau blinkend: Verbunden Roaming
- Blau blinkend (zweimal) - nur WiFi-Verbindung
- Rot blinkend (zweimal) - WPS-Verbindung ein
- Gelb - Roaming oder SIM-Problem
- Gelb blinkend - SMS empfangen
- Rot/Blau blinkend - Problem/Firmware-Absturz
- Rot/Grün blinkend - Rücksetzung auf die Werksinstellungen (nach Rücksetzung leuchtet LED in Gelb)

SICHERHEITSHINWEISE

- Bitte lesen Sie vor der ersten Verwendung des Wireless-Geräts diese Sicherheitshinweise aufmerksam durch.
- Setzen Sie Ihr Wireless-Gerät keinen extrem hohen oder niedrigen Temperaturen aus.
- Schützen Sie Ihr Wireless-Gerät vor Wasser und Feuchtigkeit.
- Schalten Sie das Wireless-Gerät in Flugzeugen aus, um eine Störung der Fluginstrumente zu vermeiden.
- Schalten Sie Ihr Wireless-Gerät in der Nähe von elektronischen Hochpräzisionsinstrumenten aus. Das Wireless-Gerät kann den Betrieb dieser Geräte stören (z. B. medizinische Implantate).
- Verwenden Sie das Wireless-Gerät nicht in einer explosionsgefährdeten Atmosphäre.
- Versuchen Sie nicht, das Wireless-Gerät oder Zubehör selbst auseinanderzubauen. Reparaturarbeiten dürfen nur von qualifiziertem Personal durchgeführt werden.
- Do not use your wireless device in a potentially explosive atmosphere.
- Do not attempt to disassemble your wireless device or its accessories. Only qualified personnel are allowed to perform service.

AUFRUFEN DER ADMINISTRATIONS-SEITEN

- Desktop: Öffnen Sie Ihren Internet-Browser, tragen Sie in der Adressleiste "XYFI/" ein und drücken Sie dann die Eingabetaste. Mobiltelefon (Smartphone): Öffnen Sie Ihren Internet-Browser und tragen Sie in der Adressleiste "XYFI/" ein. Wenn Sie die Adresse "XYFI/" nicht auf die mobile Seite führt, tragen Sie "m.XYFI/" ein und drücken dann auf "OK".

LED

- No Light - Not powered
- Red Solid - Power up
- Red/Blue/Green Flashing - Unregistered

PRÉPARATION À LA PREMIÈRE UTILISATION

- Enlevez le couvercle supérieur.
- Insérez la carte SIM et la carte micro-SD optionnelle dans leurs logements respectifs.
- Remettez le couvercle supérieur en place en l'insérant dans la fente située à l'avant de l'appareil et appuyez sur le couvercle jusqu'à ce qu'il s'enclenche.
- Pour connecter le composant à un réseau 3G ou WiFi, mettez-le sous tension en utilisant le connecteur USB. Plusieurs sources d'alimentation peuvent être utilisées: l'ordinateur, un adaptateur d'alimentation USB, un adaptateur d'allume-cigare USB, un bloc d'accumulateurs USB et les autres sources d'alimentation avec un connecteur USB.

CONEXIÓN A INTERNET

Votre XYFI est préconfiguré avec le mécanisme de chiffrement pour protéger les données contre les accès abusifs. Le SSID unique (nom du réseau) et le pré-shared key (mot de passe Wi-Fi) sont imprimés sur l'étiquette sous le couvercle inférieur.

- Cherchez le SSID (nom de réseau) dans votre liste des réseaux disponibles et cliquez sur "Connecter".

CONEXIÓN A LAS PÁGINAS D'ADMINISTRACIÓN

- Desktop: Ouvrez votre explorateur Internet et entrez "XYFI/" dans la barre d'adresse et appuyez sur la touche Entrée. Mobile (smartphone): Ouvrez votre explorateur Internet et entrez "XYFI/" dans la barre d'adresse. Si vous n'accédez pas au site du mobile avec "XYFI/", entrez "m.XYFI/" et appuyez sur "Go".

LED

- No Light - Not powered
- Red Solid - Power up
- Red/Blue/Green Flashing - Unregistered

PREPARACIÓN PARA EL PRIMER USO

- Retire la cubierta superior.
- Inserte la tarjeta SIM y la tarjeta micro-SD (opcional) en sus correspondientes ranuras.
- Coloque de nuevo la cubierta superior insértandola en la ranura de la parte delantera y presione la hacia abajo hasta que haga clic y quede fijada.
- Para conectarse a cualquier red 3G o Wi-Fi, es necesario conectarlo a la electricidad mediante el conector USB. Se puede conectar a la electricidad mediante diferentes fuentes: un ordenador, un adaptador USB para enchufes, un adaptador USB para el encendedor del coche, un paquete de baterías USB y otros dispositivos con conexión USB.

CONEXIÓN A INTERNET

Su XYFI está preconfigurado con encriptación para protegerlo del acceso no autorizado. El SSID (nombre de red) exclusivo y la clave compartida (contraseña Wi-Fi) están impresos en la etiqueta situada debajo de la cubierta inferior.

- Busque el SSID (nombre de red) en su lista de redes disponibles y haga clic en "Conectar".

CONEXIÓN A LAS PÁGINAS DE ADMINISTRACIÓN

- Desktop: Abra su navegador de Internet y escriba "XYFI/" en la barra de dirección y pulse "Intro". Móvil (Smartphone): Abra su navegador de Internet y escriba "XYFI/" en la barra de dirección. Si "XYFI/" no le envía al sitio móvil, escriba "m.XYFI/" y pulse "Ir".

LED

- No Light - Not powered
- Red Solid - Power up
- Red/Blue/Green Flashing - Unregistered

PREPARAZIONE PER IL PRIMO UTILIZZO

- Rimuovere il coperchio superiore.
- Insertare la scheda SIM e la scheda micro SD opzionale nei rispettivi slot.
- Riposizionare il coperchio superiore, inserendolo nella guida situata sul bordo anteriore, quindi premere il coperchio verso il basso (posteriormente) fino a che non scatta in sede.
- Per collegarsi a qualsiasi rete 3G o WiFi è necessario alimentare il dispositivo utilizzando il connettore USB. L'alimentazione può avvenire tramite diverse fonti: computer, adattatore USB, connessione WPS attiva

CONNESSIONE A INTERNET

Il Suo XYFI è preconfigurato con cifratura, al fine di prevenire accessi non autorizzati. L'SSID (nome di rete) unico e la chiave pre-condivisa (password WiFi) sono stampati sull'etichetta che si trova sotto il coperchio inferiore.

- Cercare l'SSID unico (nome di rete) sull'elenco di reti disponibili e fare clic su "Connetti".

CONNESSIONE ALLE PAGINE DI AMMINISTRAZIONE

- Desktop: Aprire il proprio browser Internet e digitare "XYFI/" nella barra degli indirizzi e premere "Enter". Telefonia mobile (smartphone): Aprire il proprio browser Internet e digitare "XYFI/" nella barra degli indirizzi. Se "XYFI/" non si collega al sito di telefonia mobile, digitare "m.XYFI/" e selezionare "Go".

LED

- No Light - Not powered
- Red Solid - Power up
- Red/Blue/Green Flashing - Unregistered

PREPARAZIONE PER IL PRIMO UTILIZZO

- Rimuovere il coperchio superiore.
- Insertare la scheda SIM e la scheda micro SD opzionale nei rispettivi slot.
- Riposizionare il coperchio superiore, inserendolo nella guida situata sul bordo anteriore, quindi premere il coperchio verso il basso (posteriormente) fino a che non scatta in sede.
- Per collegarsi a qualsiasi rete 3G o WiFi è necessario alimentare il dispositivo utilizzando il connettore USB. L'alimentazione può avvenire tramite diverse fonti: computer, adattatore USB, connessione WPS attiva

CONNESSIONE A INTERNET

Il Suo XYFI è preconfigurato con cifratura, al fine di prevenire accessi non autorizzati. L'SSID (nome di rete) unico e la chiave pre-condivisa (password WiFi) sono stampati sull'etichetta che si trova sotto il coperchio inferiore.

- Cercare l'SSID unico (nome di rete) sull'elenco di reti disponibili e fare clic su "Connetti".

CONNESSIONE ALLE PAGINE DI AMMINISTRAZIONE

- Desktop: Aprire il proprio browser Internet e digitare "XYFI/" nella barra degli indirizzi e premere "Enter". Telefonia mobile (smartphone): Aprire il proprio browser Internet e digitare "XYFI/" nella barra degli indirizzi. Se "XYFI/" non si collega al sito di telefonia mobile, digitare "m.XYFI/" e selezionare "Go".

LED

- No Light - Not powered
- Red Solid - Power up
- Red/Blue/Green Flashing - Unregistered

VOORBEREIDING VOOR HET EERSTE GEBRUIK

- Verwijder het deksel.
- Plaats de SIM-kaart en de optionele microSD-kaart in de daarvoor bedoelde slots.
- Plaats de cover aan de bovenkant weer door het in de borging te steken aan de voorkant en vervolgens de cover naar beneden te drukken (achterkant) totdat deze vastklikt.
- Voor het aansluiten op een 3G of WiFi-netwerk, moet gevoed worden met de USB-connector. De voeding kan met verschillende bronnen worden gerealiseerd: computer, USB-adapter, USB sigarettenaansteker, USB batterijpack en andere met USB-poort.

CONNESSIONE A INTERNET

Uw XYFI is voorinsteld met codering om ongeautoriseerde toegang te voorkomen. De unieke SSID (netwerknaam) en de toegangscode (WiFi wachtwoord) zijn afgedrukt op het label onder de onderste cover.

- Zoek de SSID (netwerknaam) in uw lijst met beschikbare netwerken en klik op "Connect".

CONNESSIONE ALLE PAGINE DI AMMINISTRAZIONE

- Desktop: open uw internet-browser en typ "XYFI/" in de adresbalk en druk op "Enter". Mobile (smartphone): open uw internet-browser en typ "XYFI/" in de adresbalk. Wanneer "XYFI/" u niet naar de mobile-site stuurt, typ dan "m.XYFI/" en druk op "Go".

LED

- No Light - Not powered
- Red Solid - Power up
- Red/Blue/Green Flashing - Unregistered

VOORBEREIDING VOOR HET EERSTE GEBRUIK

- Verwijder het deksel.
- Plaats de SIM-kaart en de optionele microSD-kaart in de daarvoor bedoelde slots.
- Plaats de cover aan de bovenkant weer door het in de borging te steken aan de voorkant en vervolgens de cover naar beneden te drukken (achterkant) totdat deze vastklikt.
- Voor het aansluiten op een 3G of WiFi-netwerk, moet gevoed worden met de USB-connector. De voeding kan met verschillende bronnen worden gerealiseerd: computer, USB-adapter, USB sigarettenaansteker, USB batterijpack en andere met USB-poort.

CONNESSIONE A INTERNET

Uw XYFI is voorinsteld met codering om ongeautoriseerde toegang te voorkomen. De unieke SSID (netwerknaam) en de toegangscode (WiFi wachtwoord) zijn afgedrukt op het label onder de onderste cover.

- Zoek de SSID (netwerknaam) in uw lijst met beschikbare netwerken en klik op "Connect".

CONNESSIONE ALLE PAGINE DI AMMINISTRAZIONE

- Desktop: open uw internet-browser en typ "XYFI/" in de adresbalk en druk op "Enter". Mobile (smartphone): open uw internet-browser en typ "XYFI/" in de adresbalk. Wanneer "XYFI/" u niet naar de mobile-site stuurt, typ dan "m.XYFI/" en druk op "Go".

LED

- No Light - Not powered
- Red Solid - Power up
- Red/Blue/Green Flashing - Unregistered

VOORBEREIDING VOOR HET EERSTE GEBRUIK

- Verwijder het deksel.
- Plaats de SIM-kaart en de optionele microSD-kaart in de daarvoor bedoelde slots.
- Plaats de cover aan de bovenkant weer door het in de borging te steken aan de voorkant en vervolgens de cover naar beneden te drukken (achterkant) totdat deze vastklikt.
- Voor het aansluiten op een 3G of WiFi-netwerk, moet gevoed worden met de USB-connector. De voeding kan met verschillende bronnen worden gerealiseerd: computer, USB-adapter, USB sigarettenaansteker, USB batterijpack en andere met USB-poort.

CONNESSIONE A INTERNET

Uw XYFI is voorinsteld met codering om ongeautoriseerde toegang te voorkomen. De unieke SSID (netwerknaam) en de toegangscode (WiFi wachtwoord) zijn afgedrukt op het label onder de onderste cover.

- Zoek de SSID (netwerknaam) in uw lijst met beschikbare netwerken en klik op "Connect".

CONNESSIONE ALLE PAGINE DI AMMINISTRAZIONE

- Desktop: open uw internet-browser en typ "XYFI/" in de adresbalk en druk op "Enter". Mobile (smartphone): open uw internet-browser en typ "XYFI/" in de adresbalk. Wanneer "XYFI/" u niet naar de mobile-site stuurt, typ dan "m.XYFI/" en druk op "Go".

LED

- No Light - Not powered
- Red Solid - Power up
- Red/Blue/Green Flashing - Unregistered

VOORBEREIDING VOOR HET EERSTE GEBRUIK

- Verwijder het deksel.
- Plaats de SIM-kaart en de optionele microSD-kaart in de daarvoor bedoelde slots.
- Plaats de cover aan de bovenkant weer door het in de borging te steken aan de voorkant en vervolgens de cover naar beneden te drukken (achterkant) totdat deze vastklikt.
- Voor het aansluiten op een 3G of WiFi-netwerk, moet gevoed worden met de USB-connector. De voeding kan met verschillende bronnen worden gerealiseerd: computer, USB-adapter, USB sigarettenaansteker, USB batterijpack en andere met USB-poort.

CONNESSIONE A INTERNET

Uw XYFI is voorinsteld met codering om ongeautoriseerde toegang te voorkomen. De unieke SSID (netwerknaam) en de toegangscode (WiFi wachtwoord) zijn afgedrukt op het label onder de onderste cover.

- Zoek de SSID (netwerknaam) in uw lijst met beschikbare netwerken en klik op "Connect".

CONNESSIONE ALLE PAGINE DI AMMINISTRAZIONE

- Desktop: open uw internet-browser en typ "XYFI/" in de adresbalk en druk op "Enter". Mobile (smartphone): open uw internet-browser en typ "XYFI/" in de adresbalk. Wanneer "XYFI/" u niet naar de mobile-site stuurt, typ dan "m.XYFI/" en druk op "Go".

LED

- No Light - Not powered
- Red Solid - Power up
- Red/Blue/Green Flashing - Unregistered



1 2 3

Pikaopas
Guide til kvivstart

Snabbguide

Hurtigstartvejledning

КРАТКОЕ РУКОВОДСТВО


Instrukcja szybkiego uruchamiania

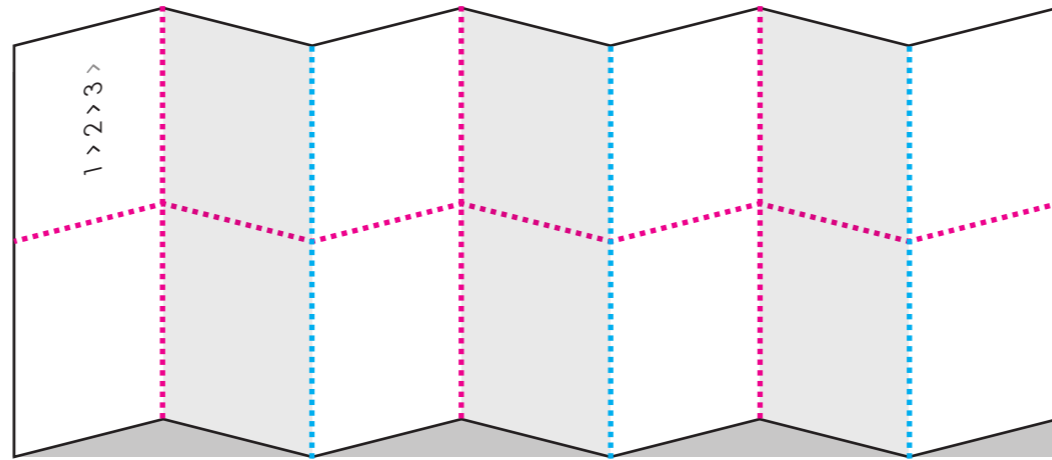


FI	DA	SV	NO	RU	PL		
<p>ENSIMMÄISEEN KÄYTTÖKERTAAN VALMISTAUTUMINEN</p> <p>1 Poista etukansi.</p> <p>2 Aseta SIM-kortti ja lisävarusteena saatava mikro-SD-kortti vastavain korttipaakkoihin.</p> <p>3 Aseta etukansi paikalleen työntämällä se uraan laitteen etureunasta ja paina sitten kansia alas, kunnes se loksahtaa paikalleen.</p> <p>4 Jotta voidaan ottaa yhteys mihin tahansa 3G- tai WiFi-verkoon, käynnistys on tehtävä USB-liittimellä. Virtaa voidaan ottaa useista eri lähteistä: tietokone, USB-virtasovitin, USB-savukkeensyöttimen sovitin, USB-akkuapakkaus ja muut USB-liittimet.</p> <p>INTERNET-YHTEYDEN MUODOSTAMINEN</p> <p>XYFI:ssä on lasausetuksena salaus, joka suojaa luvattomasta pääsystä. Niinkii SSID (verkkonimi) ja esiajettu avain (WiFi-salasana) on painettu takakannen alla olevaan tarraan.</p> <p>5 Etisi SSID (verkkonimi) käytettävissä olevien verkkojen listasta ja napsauta "Muodosta yhteys".</p> <p>6 Sinulta kysytään WiFi-salasanaa, ja kun annat sen, olet internet-yhteydessä. Jos PIN-koodisi on käytössä tai jos APN-osota ei ole tunnettu, sinut ohjataan hallintasuululle tekemään muutokset ennen internet-yhteyden pääsemistä.</p> <p>YHTEYDEN MUODOSTAMINEN HALLINTASUULLE</p> <p>7 Työpöytä: Avaa internet-selaimesi ja kirjoita 'XYFI/' osoitepaikkiin ja paina "Enter". Matkapuhelin (älypuhelin): Avaa internet-selaimesi ja kirjoita 'XYFI/' osoitepaikkiin. Jos 'XYFI/' ei vie sinua mobiilisivulle, kirjoita 'm.XYFI/' ja paina 'Go'.</p> <p>8 Sisäänkirjautumissivu avautuu ja sinun on luotava/syötettävä käyttäjätunnus ja salasana päästäksesi hallintasuululle.</p> <p>LED</p> <ul style="list-style-type: none"> • Ei valoa - Ei virtaa • Punainen kiinteä - Käynnistyy • Punainen/sininen/vihreä vilkkuu - Rekisteröimätön/skaninaa • Vihreä vilkkuu - Rekisteröity 2G <p>• Green kiinteä - Kytetty 2G</p> <p>• Sininen vilkkuu - Rekisteröity 3G</p> <p>• Sininen kiinteä - Kytetty 3G</p> <p>• Violettii/sininen vilkkuu - Rekisteröity verkkoverialu</p> <p>• Violettii/sininen kiinteä - Kytetty 3G verkkoverialu</p> <p>• Sininen vilkkuu (2 kertaa) - Vain WiFi-yhteys</p> <p>• Punainen vilkkuu (2 kertaa) - WPS-yhteys on päällä</p> <p>• Keltainen kiinteä - Verkkoverialu tai SIM-korttiin liittyvä asia</p> <p>• Keltainen vilkkuu - Tekstiviesti vastaanotettu</p> <p>• Punainen/sininen vilkkuu - Ongelma/ laite kaatui</p> <p>• Punainen/vihreä vilkkuu - Palautta tehdasasetukset (LED muuttuu 'keltaiseksi', kun valmis)</p> <p>VAROTOIMENPITEET</p> <ul style="list-style-type: none"> • Lue varotoimenpiteet huolellisesti ennen langattoman laitteen käyttöä, jotta käytät laitetta oikein ja turvallisesti. • Älä altista langatonta laitetta erittäin korkeille tai alhaisille lämpötiloille. • Älä altista langatonta laitetta vedelle tai kosteudelle. • Katkaise laitteen virta lentokoneessa. Näin laite ei häiritse lentokoneen ohjauksjärjestelmää. • Katkaise langattoman laitteen virta herkkien elektronisten laitteiden läheisyydessä. Langaton laite voi vaikuttaa näiden laitteiden, kuten istutettujen lääketieteellisten laitteiden, toimintaan. • Älä käytä langatonta laitetta räjähdysherkässä ympäristössä. • Älä pura langatonta laitetta tai sen lisävarusteita. Vain valtuutettu henkilökunta saa huoltaa laitteen. 	<p>KLARGØRING TIL FØRSTE BRUG</p> <p>1 Fjern topdækslet.</p> <p>2 Indsæt SIM-kortet og det ekstra micro-SD-kort i de tilhørende kortfelter.</p> <p>3 Sæt topdækslet tilbage i rillen ved fronten, og tryk kappen ned, til den klikker på plads.</p> <p>4 Hvis du vil tilslutte et vilkårligt 3G- eller WiFi-netværk, skal det drives med USB-stikket. Det kan drives med mange andre strømklæder: computer, USB-strømadapter, USB-cigarettænderadapter, USB-batteri og andre med USB-forbindelse.</p> <p>OPRET FORBINDELSE TIL INTERNET</p> <p>Din XYFI er forkonfigureret med kryptering, som beskytter mod uautoriseret brug. Den eneste SSID (netværksnavn) og forhåndsdefinerede nøgle (WiFi-adgangsord) fremgår af mærkaten under bundkappen.</p> <p>5 Leta rätt på ditt SSID (netverksnamn) i listan över tillgängliga nätverk, och klicka på "Öpret forbindelse".</p> <p>6 Du bliver bedt om at indtaste WiFi-adgangskoden, og når det er gjort, har du forbindelse til internetet.</p> <p>Hvis din PIN-kode er deaktiveret, eller hvis du ikke kender APN-adressen, bliver du ført videre til administrationsiderne, hvor du kan foretage nødvendige ændringer, før du kan oprette forbindelse til internetet.</p> <p>OPRET FORBINDELSE TIL ADMINISTRATIONSIDERNES</p> <p>7 Stationær computer: Åbn din internet-browser, og skriv 'XYFI/' i adresselinjen, og tryk på 'Enter'. Mobil (smartphone): Åbn din internetbrowser, og skriv 'XYFI/' i adresselinjen. Hvis 'XYFI/' ikke sender dig til mobilsidens, skal du skrive 'm.XYFI/' og trykke på 'Gå'.</p> <p>8 Logon-siden åbnes, og du skal oprette/indsætte brugernavn og adgangskode for at få adgang til administrationsiderne.</p> <p>LED</p> <ul style="list-style-type: none"> • Intet lys - ingen strøm • Konstant rødt lys - starter op • Blinkende rødt/blåt/grønt lys - ikke 	<p>registreret/scanner</p> <ul style="list-style-type: none"> • Blinkende grönt lys - registreret 2G • Konstant grönt lys - tilslutet 2G • Blinkende blått lys - registreret 3G • Konstant blått lys - tilslutet 3G • Blinkende violet/blått lys - registreret roaming • Konstant violet/blått lys - Hittat roaming • Fast violet/blått lys (2 gange) - WiFi-forbindelse • Blinkende rødt lys (2 gange) - WPS-forbindelsen er aktiv • Konstant rødværet lys - roaming- eller SIM-kort-problem • Blinkende rødværet lys - SMS modtaget • Blinkende rødt/blått lys - problem/firmware-svigt • Blinkende rødt/grønt lys - gendan fabriksindstillinger (LED'en bliver, rødværet, når enheden er færdig) <p>FÖRE FÖRSTA ANVÄNDNING</p> <p>1 Ta bort det övre höjlet.</p> <p>2 Sätt i SIM-kortet och micro-SD-kortet (om du har ett sådant) i sina respektive uttag.</p> <p>3 Sätt tillbaka det övre höjlet genom att skjuta in det i spåret framtil och tryck sedan ned höjlet tills det snäpper fast.</p> <p>4 För att kunna ansluta till 3G- eller WiFi-nätverk måste enheten få ström genom USB-anslutningen. Den kan få ström från flera olika typer av strömkällor: dator, USB-strömnädsadapter, USB-cigarettändaradapter, USB-batteripack eller andra enheter med USB-anslutning.</p> <p>ANSLUT TILL INTERNET</p> <p>Din XYFI är förinställd med kryptering för att skydda den mot obehörig åtkomst. Ett unikt SSID (nätverksnamn) samt en förinställd nyckel (WiFi-lösenord) finns inskrivna på etiketten under bottenhöjlet.</p> <p>5 Leta rätt på ditt SSID (nätverksnamn) i listan över tillgängliga nätverk och klicka på "Anslut".</p> <p>6 Du kommer att bli ombudat att ange WiFi-lösenordet, och när du har gjort det är du ansluten till internet.</p> <p>Om din PIN-kod inte är aktiverad, eller om det inte är en ukjent APN-adress, kommer du att tas till administratörsidan för att göra de nödvändiga ändringarna innan du kan ansluta till internet.</p> <p>ANSLUT TILL ADMINISTRATIONSIDERNES</p> <p>7 Med dator: Öppna din webbläsare och skriv 'XYFI/' i adressfältet och tryck på "Retur". Med mobiltelefon (smartphone): Öppna din webbläsare och skriv 'XYFI/' i adressfältet. Om 'XYFI/' inte tar dig till mobilsidens kan du istället skriva 'm.XYFI/' och trycka på "OK".</p> <p>8 Inloggningsidan öppnas och du måste där skapa/ange användarnamn och lösenord för att komma in på administratörsidan.</p> <p>LYSDIOD</p> <ul style="list-style-type: none"> • Inget lys – Utan ström • Fast rött lys – Starter • Blinkande rött/blått/grönt lys – Ej hittat nätverk/söker 	<p>KLARGJØRING FØR FØRSTE GANGS BRUK</p> <p>1 Fjern toppdækslet.</p> <p>2 Sett SIM-kortet og eventuelt mikro-SD-kortet inn i de tilhørende kortsporene.</p> <p>3 Sett toppdækslet på plass igjen ved å føre det inn i sporet på forsiden, for så å trykke det ned til det klikker på plass.</p> <p>4 For å koble til 3G- eller WiFi-nettverk, må enheten tilføres strøm via USB-tilkobling. Den kan motta strøm fra flere forskjellige strømkilder: datamaskin, USB-strømadapter, USB-sigarettønderadapter, USB-batteripakke og andre med USB-tilkobling.</p> <p>KOBLE TIL INTERNET</p> <p>Din XYFI er forhånds konfigurert med kryptering for å beskytte mot uvedkommene. Den unike SSID-en (netverksnavn) og den forhåndsdefinerede nøkkelen (WiFi-passord) er trykket på merkelappen under bunndækslet.</p> <p>5 Finn SSID-en (netverksnavn) i listen over tilgjengelige nettverk, og klikk på "Koble til".</p> <p>6 Du vil bli bedt om å skrive inn WiFi-passordet, og når dette er gjort, blir du koblet til Internet.</p> <p>Hvis PIN-koden din ikke er deaktivert, eller hvis det er en ukjent APN-adresse, vil du bli dirigert til administrasjonssidene for å gjøre endringene, før du kan koble til Internet.</p> <p>KOBLE TIL ADMINISTRASJONSSIDENE</p> <p>7 Stasjonær PC: Åpne nettleseren og skriv 'XYFI/' i adressefeltet og trykk på "Enter". Mobilnet (smartphone): Åpne nettleseren og skriv 'XYFI/' i adressefeltet. Hvis 'XYFI/' ikke sender deg til mobilsidens, skriver du 'm.XYFI/' og trykker på 'Gå'.</p> <p>8 Innloggingsidens åpnes og du må opprette / skrive inn brukernavn og passord for å komme inn på administrasjonssidene.</p> <p>LED</p> <ul style="list-style-type: none"> • Inlet lys - Enheten er avslått • Rødt lys - Enheten slår seg på • Rødt/blå/grønn blink -Uregistrert/Scanner • Grønn blink - Registrert 2G • Grønt lys - Tilkoblet 2G • Blått lys - Registrert 3G • Blått lys - Tilkoblet 3G • Fiolettblått blink - Registrert roaming 	<p>ПОДГОТОВКА К ПЕРВОМУ ИСПОЛЬЗОВАНИЮ</p> <p>1 Снимите верхнюю крышку.</p> <p>2 Вставьте SIM-карту и карту микро-SD (при наличии) в соответствующие гнезда.</p> <p>3 Установите на место верхнюю крышку, для чего совместите выступы с прорезями и нажмите крышку до щелчка.</p> <p>4 Чтобы подключиться к любой 3G или Wi-Fi сети, устройство должно быть запитано с использованием USB-зарядки. Можно получить питание от различных источников энергии: компьютер, USB-адаптера питания, USB-адаптера прикуривателя, USB-аккумулятора и других устройств с подключением через USB.</p> <p>ПОДКЛЮЧЕНИЕ К ИНТЕРНЕТУ</p> <p>Модель XYFI снабжен шифрованием для защиты от несанкционированного доступа. Уникальный SSID (название сети) и общий ключ (пароль WiFi) нанесены на этикетке под нижней крышки.</p> <p>5 Найдите SSID (название сети) в списке доступных сетей и нажмите "Соединить".</p> <p>6 Вам будет предложено ввести пароль WiFi, когда это будет выполнено, произойдет подключение к интернету. Если PIN-код не отключен, или, если APN-адрес неизвестен, вы попадете на страницу администрирования для внесения изменений, прежде чем устройство сможет подключиться к интернету.</p> <p>ПЕРЕХОД НА СТРАНИЦУ АДМИНИСТРИРОВАНИЯ</p> <p>7 Рабочий стол: Откройте интернет-браузер и введите "XYFI" в адресной строке, нажмите "Ввод". Мобильный телефон (смартфон): Откройте интернет-браузер и введите "XYFI" в адресной строке. Если после ввода "XYFI" вы не попали на мобильную версию сайта, введите "m.XYFI" и нажмите "Вперед".</p> <p>8 Откройте страницу входа (регистрации), где необходимо создать/вставить имеющиеся имя пользователя и пароль для входа на страницу администрирования.</p> <p>FORHÅNDSREGLER FOR SIKKERHET</p> <ul style="list-style-type: none"> • Vær vennlig å lese forhåndsreglene for sikkerhet før du bruker den trådløse enheten, slik at er sikker på at du bruker den på riktig og trygg måte. • Ikke sett inn den trådløse enheten din for ekstremt høye eller lave temperaturer. • Ikke sett inn den trådløse enheten din for vann eller fuktighet. • Så du den trådløse enheten av når du er ombord i fly. Dette er for å forhindre interferens med flyets kontrollsystemer. • Så den trådløse enheten av når du er i nærheten av elektroniske enheter. Den trådløse enheten kan påvirke ytelsen for slikk utstyr (f.eks. implantert medisinsk utstyr). • Ikke bruk den trådløse enheten din i potensielt eksplosive områder. • Ikke prøv å demontere hverken enheten eller tilbehøret. Service må kun utføres av kvalifisert personale. 	<p>ВЕТОДИОДНЫЙ ИНДИКАТОР</p> <ul style="list-style-type: none"> • Не горит - Нет питания • Постоянно горит красный - Включен Мигающий красный/синий/зеленый - Нет регистрации/сканирование • Мигающий зеленый - Осуществлена регистрация в 2G • Постоянно горит зеленый - Подключен к 2G • Мигающий синий - Осуществлена регистрация в 3G • Постоянно горит синий - Подключен к 3G • Мигающий Фиолетовый/синий - Осуществлена регистрация Роуминг • Постоянно горит Фиолетовый/синий - Подключен Роуминг • Мигающий синий (2 раза) - Подключен только к WiFi • Мигающий красный (2 раза) - Выполнено подключение к WPS • Постоянно горит желтый - Роуминг или проблема с SIM • Мигающий желтый - получено SMS • Мигающий красный/синий - Проблема с картой SIM • Мигающий красный/зеленый - Сброс к заводским настройкам (при выполнении индикатор будет светиться желтым) <p>MERY PREDOSTOROZHNOСТИ</p> <ul style="list-style-type: none"> • Перед использованием этого беспроводного устройства внимательно прочитайте о мерах предосторожности для того, чтобы использовать устройство правильно и безопасно. • Не подвергайте беспроводное устройство воздействию чрезмерно высоких или низких температур. • Не подвергайте беспроводное устройство воздействию воды и влаги. • Выключайте беспроводное устройство самолета. Это необходимо, чтобы не вызвать помехи для системы управления самолетом. • Выключайте беспроводное устройство вблизи высокочастотных электронных устройств. Выключайте беспроводное устройство вблизи высокочастотных электронных устройств. Оно может повлиять на работу такого рода оборудования (например, имплантированное в тело человека медицинское устройство). • Не эксплуатируйте беспроводное устройство в потенциально взрывоопасной среде. • Не разбирайте беспроводное устройство или аксессуары к нему. Проводить техническое обслуживание и ремонт разрешается только квалифицированному персоналу. 	<p>PRZYGOTOWANIE DO PIERWSZEGO UZYSCIA</p> <p>1 Zdjąć górną pokrywę.</p> <p>2 Włożyć kartę SIM oraz opcjonalną kartę mikro-SD do odpowiednich gniazdek.</p> <p>3 Złożyć pokrywę górną obudowy, wsuwając ją do rowniek znajdującej się z przodu, potem nacisnąć obudowę do dołu (do tyłu), aż do jej zatrzaśnięcia.</p> <p>4 Aby podłączyć urządzenie do sieci 3G lub WiFi, należy je podłączyć do zasilania używając złącza USB. Zasilanie można podłączyć wykorzystując kilka różnych źródeł prądu: komputer, złącze zasilania USB, złącze zapalniczy do papierosów USB, zasilacz USB i inne z podłączeniem USB.</p> <p>PODŁĄCZANIE DO INTERNETU</p> <p>Państwa urządzenie XYFI zostało bezpiecznie skonfigurowane przy użyciu szyfrowania, aby zabezpieczyć je przed nieuprawnionym dostępem. Unikalne oznaczenie SSID (nazwa sieci) i wspólny klucz (hasło WiFi) wydrukowane są na etykiecie pod dolną pokrywą.</p> <p>5 Proszę znaleźć oznaczenie SSID (nazwę sieci) na wykazie dostępnych sieci i kliknąć na pole "Connect" (Podłącz).</p> <p>6 Pojawi się prośba o wpisanie hasła WiFi i po zrobieniu tego nastąpi podłączenie do internetu.</p> <p>Jeżeli kod PIN nie jest wyłączony lub jeżeli nie jest to znany adres APN, to nastąpi przejście do stron administracyjnych w celu wprowadzenia zmian przed umożliwieniem podłączenia do internetu.</p> <p>PODŁĄCZANIE DO STRON ADMINISTRACYJNYCH</p> <p>7 Pulpit: Otwórz przeglądarkę internetową, wpisz "XYFI" w pasku adresu i naciśnij "Enter". Telefon komórkowy (smartphone): Otwórz przeglądarkę internetową i wpisz "XYFI" w pasku adresu. Jeżeli "XYFI" nie powoduje przejścia do strony telefonu komórkowego, to należy wpisać "m.XYFI" i nacisnąć "+Go".</p> <p>8 Otwórz się strona logowania i należy utworzyć/wpisać nazwę użytkownika i hasło, aby wejść na strony administracyjne.</p>	<p>LAMPKA</p> <ul style="list-style-type: none"> • Zgaszona - Nie ma zasilania • Czerwona stała - Podłączone zasilanie • Czerwona/Niebieska/Zielona migająca - Brak rejestracji/skanowanie • Zielona migająca - Zarejestrowany 2G • Zielona stała - Podłączony 2G • Niebieska migająca - Zarejestrowany 3G • Niebieska stała - Podłączony 3G • Fioletowy/Niebieska migająca - Zarejestrowany roaming • Fioletowy/Niebieska stała - Podłączony roamingem • Niebieska migająca (2 razy) - Tyko podłączenie WiFi • Czerwona migająca (2 razy) - Włączone jest połączenie WPS • Żółta stała - Problem z roamingiem lub SIM • Czerwona/Niebieska migająca - Problem lub oprogramowanie firmware <p>ŚRODKI OSTROŻNOŚCI</p> <ul style="list-style-type: none"> • Przed rozpoczęciem używania urządzenia bezprzewodowego należy zapoznać się ze środkami ostrożności, dzięki którym będzie można poprawnie i bezpiecznie z niego korzystać. • Nie należy narażać urządzenia bezprzewodowego na działanie bardzo wysokiej lub niskich temperatur. • Nie należy narażać urządzenia na działanie wody i wilgoci. • Urządzenie bezprzewodowe musi być wyłączone w samolocie. Może ono zakłócać pracę urządzeń sterujących samolotem. • Nie należy używać urządzenia bezprzewodowego w pobliżu precyzyjnych urządzeń elektronicznych. Urządzenie może zakłócać pracę takich przyrządów (dotyczy to na przykład wszczepionych przyrządów medycznych). • Nie należy używać urządzenia bezprzewodowego w pomieszczeniach narazonych na wybuch. • Nie wolno rozmontowywać urządzenia ani żadnych jego akcesoriów. Prace serwisowe mogą wykonywać tylko wykwalifikowane osoby.



OPTION NV - Gaston Geenslaan 14 - 3001 Leuven Belgium
T +32-16 317 411 - F +32 16 207 164 - www.option.com

406×160 (mm)  58×80 (mm)



EN

PREPARING FOR THE FIRST USE

- 1 Remove the top cover.
- 2 Insert the SIM card and the optional microSD card into the corresponding card slots.
- 3 Put back on the top cover by inserting it into the slot at the front and press the cover down until it clicks into place.

4 To connect to any 3G or WiFi networks, it needs to be powered using the USB connector. It can be powered through several different power sources: Computer, USB Power Adapter, USB Cigarette Lighter Adapter, USB Battery Pack and others with USB connection.

CONNECTING TO INTERNET

Your XYFI is pre-configured with encryption to protect unauthorized access. The unique SSID (network name) and Pre-shared key (WIFI Password) are printed on the label underneath the bottom cover.

5 Find the SSID (network name) in your list of available networks and click "Connect".

6 You will be asked to fill in the WiFi password, and when this is done, you are connected to the internet.

If your PIN code is not disabled, or if it is not a known APN address, you will be guided to the administration pages to make the changes before being able to connect to internet

CONNECT TO ADMINISTRATION PAGES

7 Desktop: Open your Internet browser and write "XYFI/" in the address bar and press "Enter".

Mobile (smartphone): Open your internet browser and write "XYFI/" in the address bar. If "XYFI/" does not send you to the mobile site, write "m.XYFI/" and press "Go".

8 The Log In page will open and you have to create/insert the username and password to enter the administration pages.

LED

- No Light - Not powered
- Red Solid - Power up
- Red/Blue/Green Flashing - Unregistered

- red/scanning
- Green Flashing - Registered 2G
- Green Solid - Connected 2G
- Blue Flashing - Registered 3G
- Blue Solid - Connected 3G
- Violet/Blue Flashing: Registered Roaming
- Violet/Blue Solid: Connected Roaming
- Blue Flashing (2 times) - WiFi only connection
- Red Flashing (2 times) - WPS

SAFETY PRECAUTIONS

- Before using the wireless device, please read the safety precautions carefully so that you can use your wireless device correctly and safely.
- Do not expose your wireless device to extreme high or low temperatures.
- Do not expose your wireless device to water and moisture.
- Switch off your wireless device in aircrafts. This is to prevent interference with the aircraft control systems.
- Switch off your wireless device near high-precision electronic devices. The wireless device may affect the performance of such equipment (eg. implanted medical equipment).
- Do not use your wireless device in a potentially explosive atmosphere.
- Do not attempt to disassemble your wireless device or its accessories. Only qualified personnel are allowed to perform service.

DE

VORBEREITUNGEN

- 1 Entfernen Sie den oberen Deckel.
- 2 Stecken Sie die SIM-Karte und die optionale microSD-Karte in die dafür vorgesehenen Plätze.
- 3 Bringen Sie den oberen Deckel wieder an, indem Sie ihn in den Schlitz an der Vorderseite einsetzen und dann nach unten drücken, bis er einrastet.

4 Für die Verbindung mit einem 3G- oder WiFi-Netz muss eine Stromversorgung über den USB-Anschluss hergestellt werden. Dafür können verschiedene Stromquellen genutzt werden: Computer, USB-Netzadapter, USB-Adapter für Zigarettenzünder, USB-Akku pack und andere Geräte mit USB-Anschluss.

HERSTELLEN EINER VERBINDUNG ZUM INTERNET

Auf Ihrem vorkonfigurierten XYFI ist die Verschlüsselung eingerichtet, um den unbefugten Zugriff zu verhindern. Die eindeutige SSID (Netzwerkname) und der PreShared Key (WIFI-Kennwort) sind auf dem Etikett auf der Innenseite des unteren Deckels aufgedruckt.

5 Suchen Sie die SSID (Netzwerkname) in der Liste der verfügbaren Netzwerke und klicken Sie auf "Verbinden".

6 Sie werden zur Eingabe des WiFi-Kennworts aufgefordert. Nach der Eingabe des Kennworts wird eine Verbindung zum Internet hergestellt.

Wenn Ihr PIN-Code nicht deaktiviert ist oder wenn es sich um eine unbekante APN-Adresse handelt, werden Sie zu den Administrationsseiten geleitet. Hier können Sie die entsprechenden Änderungen vornehmen, die für die Verbindung zum Internet erforderlich sind.

AUFRUFEN DER ADMINISTRATIONSSEITEN

7 Desktop: Öffnen Sie Ihren Internet-Browser, tragen Sie in der Adressleiste "XYFI/" ein und drücken Sie dann die Eingabetaste.

Mobile (Smartphone): Öffnen Sie Ihren Internet-Browser und tragen Sie in der Adressleiste "XYFI/" ein. Wenn Sie die Adresse "XYFI/" nicht auf die mobile Seite führt, tragen Sie "m.XYFI/" ein und drücken dann auf "OK".

FR

PRÉPARATION À LA PREMIÈRE UTILISATION

- 1 Enlevez le couvercle supérieur.
- 2 Insérez la carte SIM et la carte micro-SD optionnelle dans leurs logements respectifs.
- 3 Remettez le couvercle supérieur en place en l'insérant dans la fente située à l'avant de l'appareil et appuyez sur le couvercle jusqu'à ce qu'il s'enclenche.

4 Pour connecter le composant à un réseau 3G ou WiFi, mettez-le sous tension en utilisant le connecteur USB. Plusieurs sources d'alimentation peuvent être utilisées: l'ordinateur, un adaptateur d'alimentation USB, un adaptateur d'allume-cigare USB, un bloc d'alimentation USB et les autres sources d'alimentation avec un connecteur USB.

CONNEXION À INTERNET

Votre XYFI est préconfiguré avec le mécanisme de chiffrement pour protéger les données et les accès abusifs. Le SSID unique (nom du réseau) et le pré-shared key (mot de passe WiFi) sont imprimés sur l'étiquette sous le couvercle inférieur.

5 Cherchez le SSID (nom de réseau) dans votre liste des réseaux disponibles et cliquez sur "Connecter".

6 Entrez votre mot de passe WiFi. Une fois que vous êtes connecté à Internet, Si le code PIN n'est pas désactivé, ou s'il n'est pas une adresse APN connue, vous serez guidé vers les pages d'administration afin d'effectuer les modifications nécessaires pour établir la connexion avec Internet.

CONNEXION AVEC LES PAGES D'ADMINISTRATION

7 Desktop: Ouvrez votre explorateur Internet et entrez "XYFI/" dans la barre d'adresse et appuyez sur la touche Entrée.

Mobile (smartphone): Ouvrez votre explorateur Internet et entrez "XYFI/" dans la barre d'adresse. Si vous n'accédez pas au site du mobile avec "XYFI/", entrez "m.XYFI/" et appuyez sur "Go".

8 La page de connexion est affichée. Créez ou entrez le nom d'utilisateur et le mot de passe pour accéder aux pages d'administration.

ES

PREPARACIÓN PARA EL PRIMER USO

- 1 Retire la cubierta superior.
- 2 Inserte la tarjeta SIM y la tarjeta micro-SD (opcional) en sus correspondientes ranuras.
- 3 Coloque de nuevo la cubierta superior insértandola en la ranura de la parte delantera y presiona hacia abajo hasta que haga clic y quede fijada.

4 Para conectarse a cualquier red 3G o Wi-Fi, es necesario conectarlo a la electricidad mediante el conector USB. Se puede conectar a la electricidad mediante diferentes fuentes: un ordenador, un adaptador USB para enchufes, un adaptador USB para el encendedor del coche, un paquete de baterías USB y otros dispositivos con conexión USB.

CONEXIÓN A INTERNET

Su XYFI está preconfigurado con encriptación para protegerlo del acceso no autorizado. El SSID (nombre de red) exclusivo y la clave compartida (contraseña Wi-Fi) están impresos en la etiqueta situada debajo de la cubierta inferior.

5 Busque el SSID (nombre de red) en su lista de redes disponibles y haga clic en "Conectar".

6 Se solicitará la contraseña Wi-Fi. Una vez que la haya introducido, se conectará a Internet.

CONEXIÓN A LAS PÁGINAS DE ADMINISTRACIÓN

7 Escritorio: Abra su navegador de Internet y escriba "XYFI/" en la barra de dirección y pulse "Intro".

Móvil (Smartphone): Abra su navegador de Internet y escriba "XYFI/" en la barra de dirección. Si "XYFI/" no le envía al sitio móvil, escriba "m.XYFI/" y pulse "Ir".

8 Si se abre la página del log in e deberá crear/introducir el nombre de usuario y la contraseña para acceder a las páginas de administración.

IT

PREPARAZIONE PER IL PRIMO UTILIZZO

- 1 Rimuovere il coperchio superiore.
- 2 Inserire la scheda SIM e la scheda micro SD opzionale nei rispettivi slot.
- 3 Riposizionare il coperchio superiore, inserendolo nella guida situata sul bordo anteriore, quindi premere il coperchio verso il basso (posteriormente) fino a che non scatta in sede.

4 Per collegarsi a qualsiasi rete 3G o WiFi è necessario alimentare il dispositivo utilizzando il connettore USB. L'alimentazione può avvenire tramite diverse fonti: computer, adattatore USB, adattatore accendisigari USB, batteria di riserva USB e altri dispositivi dotati di connessione USB.

CONNESSIONE A INTERNET

Il Suo XYFI è preconfigurato con cifratura, al fine di prevenire accessi non autorizzati. L'SSID (nome di rete) unico e la chiave pre-condivisa (password WiFi) sono stampati sull'etichetta che si trova sotto il coperchio inferiore.

5 Cercare l'SSID unico (nome di rete) sull'elenco di reti disponibili e fare clic su "Connetti".

6 Le verrà chiesto di digitare la password WiFi, dopo di che verrà stabilita la connessione a Internet. Se il Suo codice PIN non è disabilitato oppure non è un indirizzo APN conosciuto, verrà indirizzato alle pagine di amministrazione per effettuare le modifiche necessarie prima di poterli connettere a Internet.

CONNESSIONE ALLE PAGINE DI AMMINISTRAZIONE

7 Desktop: Aprire il proprio browser Internet e digitare "XYFI/" nella barra degli indirizzi e premere "Enter".

Mobile (smartphone): aprire il proprio browser Internet e digitare "XYFI/" nella barra degli indirizzi. Se "XYFI/" non si collega al sito di telefonia mobile, digitare "m.XYFI/" e selezionare "Go".

8 Si aprirà la pagina del login e dovrà creare/inserire il nome utente e la password per accedere alle pagine di amministrazione.

PT

PREPARAZIONE PER IL PRIMO UTILIZZO

- 1 Retire a tampa superior.
- 2 Insere a tarjeta SIM y la tarjeta micro-SD (opcional) en sus correspondientes ranuras.
- 3 Coloque de nuevo la cubierta superior insértandola en la ranura de la parte delantera y presiona hacia abajo hasta que haga clic y quede fijada.

4 Para conectarse a cualquier red 3G o Wi-Fi, es necesario conectarlo a la electricidad mediante el conector USB. Se puede conectar a la electricidad mediante diferentes fuentes: un ordenador, un adaptador USB para enchufes, un adaptador USB para el encendedor del coche, un paquete de baterías USB y otros dispositivos con conexión USB.

CONEXIÓN A INTERNET

Su XYFI está preconfigurado con encriptación para protegerlo del acceso no autorizado. El SSID (nombre de red) exclusivo y la clave compartida (contraseña Wi-Fi) están impresos en la etiqueta situada debajo de la cubierta inferior.

5 Busque el SSID (nombre de red) en su lista de redes disponibles y haga clic en "Conectar".

6 Se solicitará la contraseña Wi-Fi. Una vez que la haya introducido, se conectará a Internet.

CONEXIÓN A LAS PÁGINAS DE ADMINISTRACIÓN

7 Escritorio: Abra su navegador de Internet y escriba "XYFI/" en la barra de dirección y pulse "Intro".

Móvil (Smartphone): Abra su navegador de Internet y escriba "XYFI/" en la barra de dirección. Si "XYFI/" no le envía al sitio móvil, escriba "m.XYFI/" y pulse "Ir".

8 Si se abre la página del log in e deberá crear/introducir el nombre de usuario y la contraseña para acceder a las páginas de administración.

ES

PREPARACIÓN PARA EL PRIMER USO

- 1 Retire la cubierta superior.
- 2 Inserte la tarjeta SIM y la tarjeta micro-SD (opcional) en sus correspondientes ranuras.
- 3 Coloque de nuevo la cubierta superior insértandola en la ranura de la parte delantera y presiona hacia abajo hasta que haga clic y quede fijada.

4 Para conectarse a cualquier red 3G o Wi-Fi, es necesario conectarlo a la electricidad mediante el conector USB. Se puede conectar a la electricidad mediante diferentes fuentes: un ordenador, un adaptador USB para enchufes, un adaptador USB para el encendedor del coche, un paquete de baterías USB y otros dispositivos con conexión USB.

CONEXIÓN A INTERNET

Su XYFI está preconfigurado con encriptación para protegerlo del acceso no autorizado. El SSID (nombre de red) exclusivo y la clave compartida (contraseña Wi-Fi) están impresos en la etiqueta situada debajo de la cubierta inferior.

5 Busque el SSID (nombre de red) en su lista de redes disponibles y haga clic en "Conectar".

6 Se solicitará la contraseña Wi-Fi. Una vez que la haya introducido, se conectará a Internet.

CONEXIÓN A LAS PÁGINAS DE ADMINISTRACIÓN

7 Escritorio: Abra su navegador de Internet y escriba "XYFI/" en la barra de dirección y pulse "Intro".

Móvil (Smartphone): Abra su navegador de Internet y escriba "XYFI/" en la barra de dirección. Si "XYFI/" no le envía al sitio móvil, escriba "m.XYFI/" y pulse "Ir".

8 Si se abre la página del log in e deberá crear/introducir el nombre de usuario y la contraseña para acceder a las páginas de administración.

IT

PREPARAZIONE PER IL PRIMO UTILIZZO

- 1 Rimuovere il coperchio superiore.
- 2 Inserire la scheda SIM e la scheda micro SD opzionale nei rispettivi slot.
- 3 Riposizionare il coperchio superiore, inserendolo nella guida situata sul bordo anteriore, quindi premere il coperchio verso il basso (posteriormente) fino a che non scatta in sede.

4 Per collegarsi a qualsiasi rete 3G o WiFi è necessario alimentare il dispositivo utilizzando il connettore USB. L'alimentazione può avvenire tramite diverse fonti: computer, adattatore USB, adattatore accendisigari USB, batteria di riserva USB e altri dispositivi dotati di connessione USB.

CONNESSIONE A INTERNET

Il Suo XYFI è preconfigurato con cifratura, al fine di prevenire accessi non autorizzati. L'SSID (nome di rete) unico e la chiave pre-condivisa (password WiFi) sono stampati sull'etichetta che si trova sotto il coperchio inferiore.

5 Cercare l'SSID unico (nome di rete) sull'elenco di reti disponibili e fare clic su "Connetti".

6 Le verrà chiesto di digitare la password WiFi, dopo di che verrà stabilita la connessione a Internet. Se il Suo codice PIN non è disabilitato oppure non è un indirizzo APN conosciuto, verrà indirizzato alle pagine di amministrazione per effettuare le modifiche necessarie prima di poterli connettere a Internet.

CONNESSIONE ALLE PAGINE DI AMMINISTRAZIONE

7 Desktop: Aprire il proprio browser Internet e digitare "XYFI/" nella barra degli indirizzi e premere "Enter".

Mobile (smartphone): aprire il proprio browser Internet e digitare "XYFI/" nella barra degli indirizzi. Se "XYFI/" non si collega al sito di telefonia mobile, digitare "m.XYFI/" e selezionare "Go".

8 Si aprirà la pagina del login e dovrà creare/inserire il nome utente e la password per accedere alle pagine di amministrazione.

ES

PREPARACIÓN PARA EL PRIMER USO

- 1 Retire la cubierta superior.
- 2 Inserte la tarjeta SIM y la tarjeta micro-SD (opcional) en sus correspondientes ranuras.
- 3 Coloque de nuevo la cubierta superior insértandola en la ranura de la parte delantera y presiona hacia abajo hasta que haga clic y quede fijada.

4 Para conectarse a cualquier red 3G o Wi-Fi, es necesario conectarlo a la electricidad mediante el conector USB. Se puede conectar a la electricidad mediante diferentes fuentes: un ordenador, un adaptador USB para enchufes, un adaptador USB para el encendedor del coche, un paquete de baterías USB y otros dispositivos con conexión USB.

CONEXIÓN A INTERNET

Su XYFI está preconfigurado con encriptación para protegerlo del acceso no autorizado. El SSID (nombre de red) exclusivo y la clave compartida (contraseña Wi-Fi) están impresos en la etiqueta situada debajo de la cubierta inferior.

5 Busque el SSID (nombre de red) en su lista de redes disponibles y haga clic en "Conectar".

6 Se solicitará la contraseña Wi-Fi. Una vez que la haya introducido, se conectará a Internet.

CONEXIÓN A LAS PÁGINAS DE ADMINISTRACIÓN

7 Escritorio: Abra su navegador de Internet y escriba "XYFI/" en la barra de dirección y pulse "Intro".

Móvil (Smartphone): Abra su navegador de Internet y escriba "XYFI/" en la barra de dirección. Si "XYFI/" no le envía al sitio móvil, escriba "m.XYFI/" y pulse "Ir".

8 Si se abre la página del log in e deberá crear/introducir el nombre de usuario y la contraseña para acceder a las páginas de administración.

IT

PREPARAZIONE PER IL PRIMO UTILIZZO

- 1 Rimuovere il coperchio superiore.
- 2 Inserire la scheda SIM e la scheda micro SD opzionale nei rispettivi slot.
- 3 Riposizionare il coperchio superiore, inserendolo nella guida situata sul bordo anteriore, quindi premere il coperchio verso il basso (posteriormente) fino a che non scatta in sede.

4 Per collegarsi a qualsiasi rete 3G o WiFi è necessario alimentare il dispositivo utilizzando il connettore USB. L'alimentazione può avvenire tramite diverse fonti: computer, adattatore USB, adattatore accendisigari USB, batteria di riserva USB e altri dispositivi dotati di connessione USB.

CONNESSIONE A INTERNET

Il Suo XYFI è preconfigurato con cifratura, al fine di prevenire accessi non autorizzati. L'SSID (nome di rete) unico e la chiave pre-condivisa (password WiFi) sono stampati sull'etichetta che si trova sotto il coperchio inferiore.

5 Cercare l'SSID unico (nome di rete) sull'elenco di reti disponibili e fare clic su "Connetti".

6 Le verrà chiesto di digitare la password WiFi, dopo di che verrà stabilita la connessione a Internet. Se il Suo codice PIN non è disabilitato oppure non è un indirizzo APN conosciuto, verrà indirizzato alle pagine di amministrazione per effettuare le modifiche necessarie prima di poterli connettere a Internet.

CONNESSIONE ALLE PAGINE DI AMMINISTRAZIONE

7 Desktop: Aprire il proprio browser Internet e digitare "XYFI/" nella barra degli indirizzi e premere "Enter".

Mobile (smartphone): aprire il proprio browser Internet e digitare "XYFI/" nella barra degli indirizzi. Se "XYFI/" non si collega al sito di telefonia mobile, digitare "m.XYFI/" e selezionare "Go".

8 Si aprirà la pagina del login e dovrà creare/inserire il nome utente e la password per accedere alle pagine di amministrazione.

ES

PREPARACIÓN PARA EL PRIMER USO

- 1 Retire la cubierta superior.
- 2 Inserte la tarjeta SIM y la tarjeta micro-SD (opcional) en sus correspondientes ranuras.
- 3 Coloque de nuevo la cubierta superior insértandola en la ranura de la parte delantera y presiona hacia abajo hasta que haga clic y quede fijada.

4 Para conectarse a cualquier red 3G o Wi-Fi, es necesario conectarlo a la electricidad mediante el conector USB. Se puede conectar a la electricidad mediante diferentes fuentes: un ordenador, un adaptador USB para enchufes, un adaptador USB para el encendedor del coche, un paquete de baterías USB y otros dispositivos con conexión USB.

CONEXIÓN A INTERNET

Su XYFI está preconfigurado con encriptación para protegerlo del acceso no autorizado. El SSID (nombre de red) exclusivo y la clave compartida (contraseña Wi-Fi) están impresos en la etiqueta situada debajo de la cubierta inferior.

5 Busque el SSID (nombre de red) en su lista de redes disponibles y haga clic en "Conectar".

6 Se solicitará la contraseña Wi-Fi. Una vez que la haya introducido, se conectará a Internet.

CONEXIÓN A LAS PÁGINAS DE ADMINISTRACIÓN

7 Escritorio: Abra su navegador de Internet y escriba "XYFI/" en la barra de dirección y pulse "Intro".

Móvil (Smartphone): Abra su navegador de Internet y escriba "XYFI/" en la barra de dirección. Si "XYFI/" no le envía al sitio móvil, escriba "m.XYFI/" y pulse "Ir".

8 Si se abre la página del log in e deberá crear/introducir el nombre de usuario y la contraseña para acceder a las páginas de administración.

IT

PREPARAZIONE PER IL PRIMO UTILIZZO

- 1 Rimuovere il coperchio superiore.
- 2 Inserire la scheda SIM e la scheda micro SD opzionale nei rispettivi slot.
- 3 Riposizionare il coperchio superiore, inserendolo nella guida situata sul bordo anteriore, quindi premere il coperchio verso il basso (posteriormente) fino a che non scatta in sede.

4 Per collegarsi a qualsiasi rete 3G o WiFi è necessario alimentare il dispositivo utilizzando il connettore USB. L'alimentazione può avvenire tramite diverse fonti: computer, adattatore USB, adattatore accendisigari USB, batteria di riserva USB e altri dispositivi dotati di connessione USB.

CONNESSIONE A INTERNET

Il Suo XYFI è preconfigurato con cifratura, al fine di prevenire accessi non autorizzati. L'SSID (nome di rete) unico e la chiave pre-condivisa (password WiFi) sono stampati sull'etichetta che si trova sotto il coperchio inferiore.

5 Cercare l'SSID unico (nome di rete) sull'elenco di reti disponibili e fare clic su "Connetti".

6 Le verrà chiesto di digitare la password WiFi, dopo di che verrà stabilita la connessione a Internet. Se il Suo codice PIN non è disabilitato oppure non è un indirizzo APN conosciuto, verrà indirizzato alle pagine di amministrazione per effettuare le modifiche necessarie prima di poterli connettere a Internet.

CONNESSIONE ALLE PAGINE DI AMMINISTRAZIONE

7 Desktop: Aprire il proprio browser Internet e digitare "XYFI/" nella barra degli indirizzi e premere "Enter".

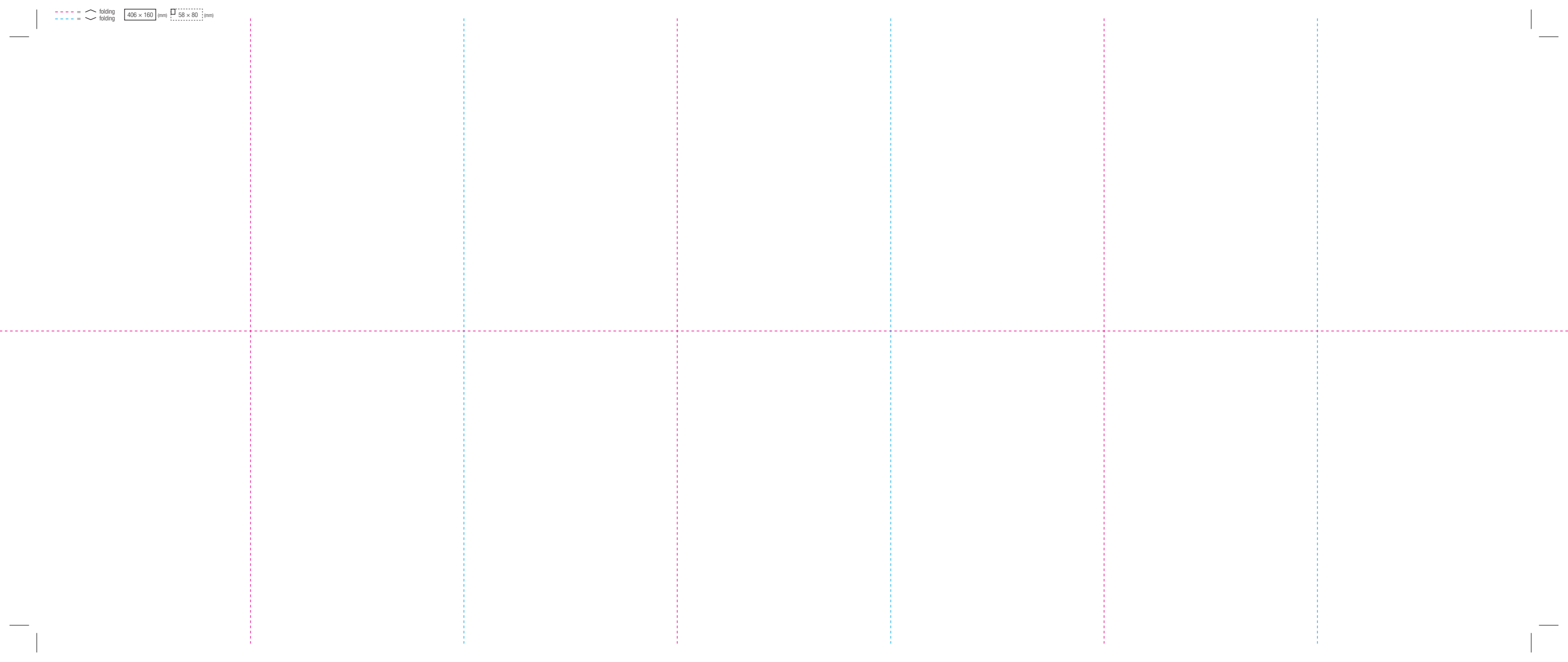
Mobile (smartphone): aprire il proprio browser Internet e digitare "XYFI/" nella barra degli indirizzi. Se "XYFI/" non si collega al sito di telefonia mobile, digitare "m.XYFI/" e selezionare "Go".

8 Si aprirà la pagina del login e dovrà creare/inserire il nome utente e la password per accedere alle pagine di amministrazione.

--- = folding
--- = folding

406 × 160 (mm)

 58 × 80 (mm)



— = folding
- - - = folding

406 × 160 (mm)

 58 × 80 (mm)

